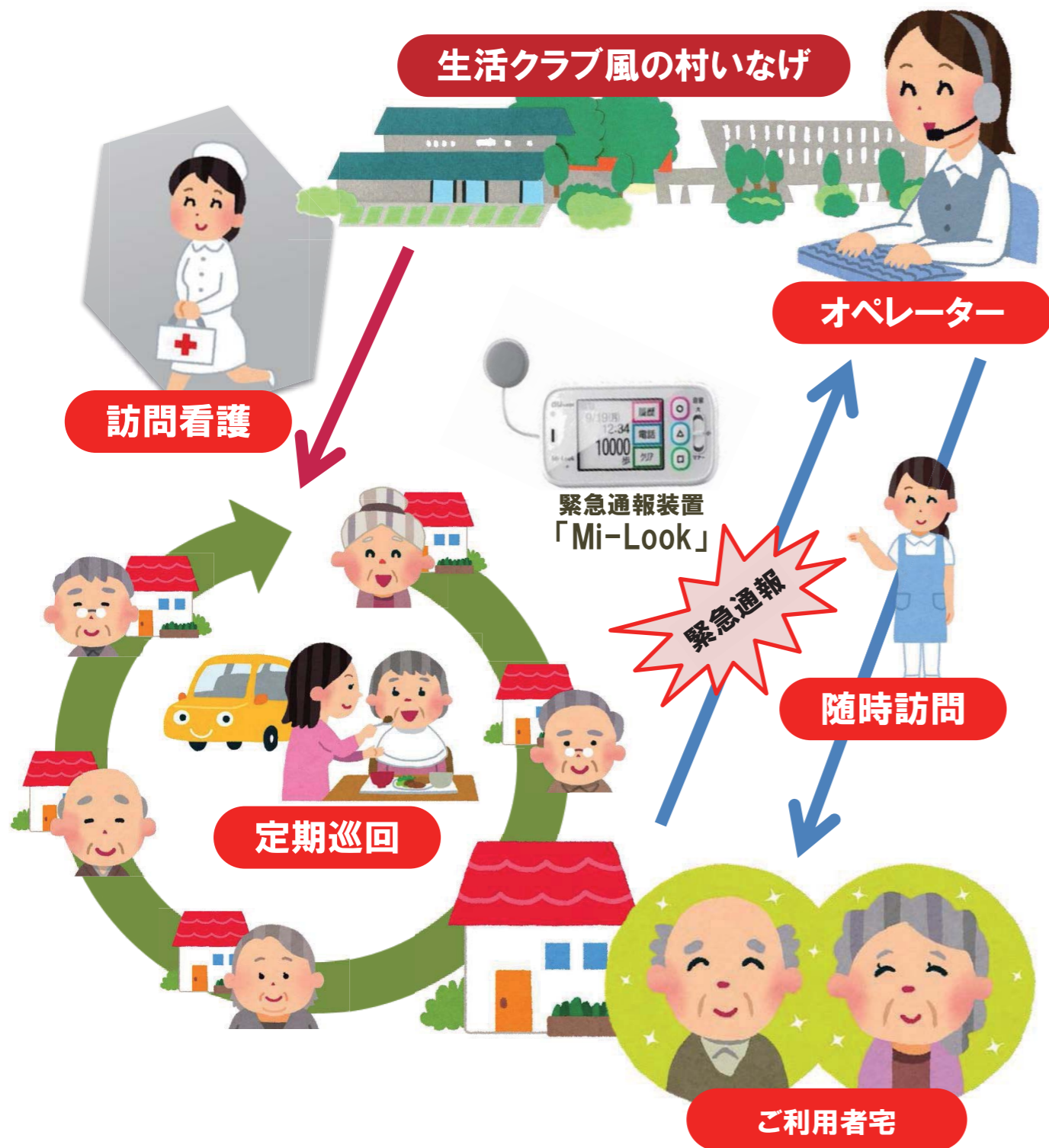


システム(制度)のイメージ



生活クラブ風の村 定期巡回ステーション稲毛

TEL:043-251-3111

〒263-0051 千葉市稲毛区園生町1107-7 FAX:043-253-8477



介護と看護が連携し、在宅生活を支えます

24時間・365日

定期巡回・随時対応型
訪問介護 看護サービス



サービスの4つの特色

自宅で安心して暮らし続けるために

1. 定期巡回訪問サービス

ヘルパーが、あらかじめ決まっている日時にご利用者宅をまわって日常生活上の必要なお世話をするサービスです。サービスに要する時間は1回につきおおむね20分未満です。

2. 随時対応サービス(オペレーターサービス)

ご利用者・ご家族からの連絡をオペレーターが受けて、「相談」やヘルパー及び看護師の訪問の要否を「判断」するサービスです。



3. 随時訪問サービス

ご利用者・ご家族からの連絡でヘルパーや看護師の訪問が必要と判断された場合、ご利用者宅を随時訪問してお世話をするサービスです。

4. 訪問看護サービス

ご利用者宅を看護師が訪問して、健康状態の把握や管理をするサービスです。

対象となる方と料金

- **ご利用いただける方** 千葉市稲毛区在住で、要介護1～5の方

● ご利用料金の目安(月額)

	風の村定期巡回ステーション稲毛利用基本料	
	訪問看護利用なし	訪問看護利用あり
要介護1	6,791円	9,907円
要介護2	12,121円	15,477円
要介護3	20,124円	23,624円
要介護4	25,455円	29,123円
要介護5	30,786円	35,280円

※ 介護保険給付9割分を除いた1割分の利用者負担額です。
 ※ ご利用状況により、上記の基本料金に加算や減算が行われる場合があります。

ご利用のイメージ(例)

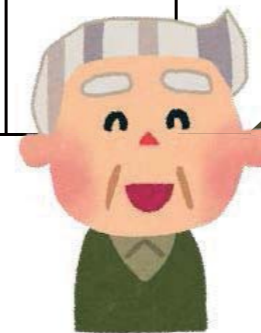
- 80歳代の女性
- 要介護3
- 高齢夫婦のみの世帯
- 大腿骨骨折、退院してきた

妻が退院してきますが、自分も腰痛があるので、介護できるかとても不安です。



		月	火	水	木	金	土	日
深夜	0:00	随時訪問	★トイレ行く際に転倒した！					
	5:00		緊急通報にスタッフが24時間365日応答、必要に応じて「随時」ヘルパーが訪問します！					
早朝	6:00	食事・服薬・トイレ・洗濯などは、						
	7:00	予定(支援計画)に基づいて訪問・介助します！						
午前	8:00	定期巡回(例: 食事・服薬・トイレ介助)						
	11:00			デイサービス(入浴)		定期巡回(例: 洗濯)		
午後	12:00	定期巡回				定期巡回(例: 食事・服薬・トイレ介助)		
	17:00	訪問診療	定期巡回(例: 買物)			検温・服薬管理などは、予定(支援計画)に基づいて看護師が訪問・対応します！	訪問看護	
夜間	18:00	定期巡回(例: 食事・服薬・トイレ介助)						
	21:00							
	22:00							
	23:00							

退院後の妻の介護が不安でしたが、1日に何回かヘルパーさんが来てくれて生活が落ち着きました！
今では夜もゆっくり眠れます。



いざという時に緊急通報でオペレーターと繋がるので、とても安心です。
退院してきてよかった！

